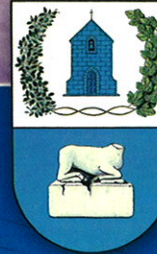


SITUACIÓN GEOGRÁFICA:



VIVERO DE EMPRESAS HIGUERUELA



VIVERO DE EMPRESAS DE HIGUERUELA
C/ SAN ANTONIO, 43
HIGUERUELA CP: 02694

MÁS INFORMACIÓN:
TELÉFONO: 967287180
HIGUERUELA@DIPUALBA.ES
WWW.HIGUERUELA.ES



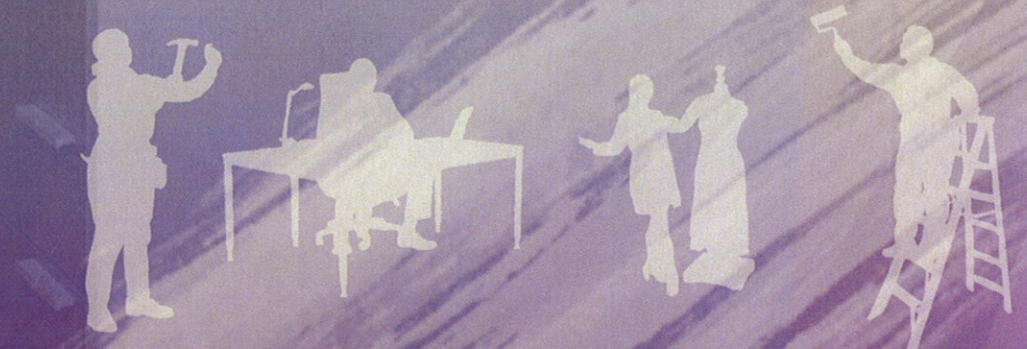
DIPUTACIÓN DE ALBACETE



AYUNTAMIENTO
DE HIGUERUELA



GOBIERNO DE ESPAÑA
MINISTERIO DE AGRICULTURA, ALIMENTACIÓN Y MEDIO AMBIENTE



EL NUEVO VIVERO DE EMPRESAS DE HIGUERUELA BUSCA A SUS PRIMEROS EMPRENDEDORES

VIVERO DE EMPRESAS HIGUERUELA

El Ayuntamiento de Higuera, en su apuesta por la generación de tejido productivo y empleo en la localidad, y dentro de su plan de dinamización empresarial, ha creado un vivero de empresas donde se podrán ubicar hasta un máximo de cinco empresas, a precios muy competitivos y con las siguientes características:



- Una nave para uso industrial de 58m² con un alquiler de 75€/mes.
- Una nave para uso industrial de 119m² con un alquiler de 125€/mes.
- Tres oficinas de 17'5m², 21m² y 24m² que comparten entrada, servicios comunes, suministro eléctrico y calefacción con un alquiler de 40€, 48€ y 54€ respectivamente.

Todas ellas cuentan con calefacción, mobiliario y acceso a internet a través de conexión wifi de banda ancha.

El nuevo vivero de empresas se ubica en los locales nº 23, 30 y 45 de la calle San Antonio, junto a la carretera de salida de la localidad hacia Casas de Juan Núñez.

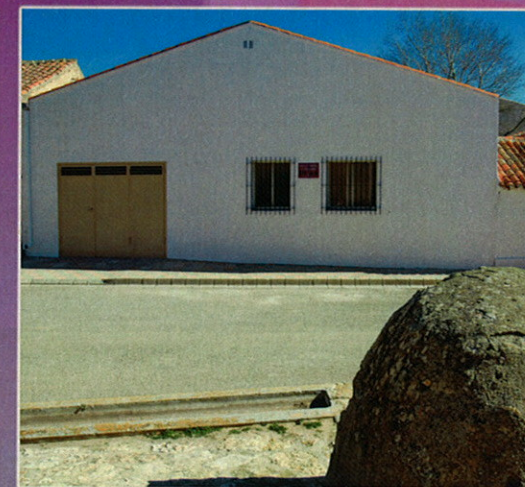
Dentro de la política de promoción empresarial que está desarrollando la corporación, ésta, de forma complementaria, ha establecido dos líneas de ayudas a los emprendedores y empresas:

- A las empresas de nueva creación que establezcan su centro de trabajo en la localidad: Hasta 2.000€.
- A las empresas que contraten a desempleados/as de la localidad: Hasta 1.000€ por trabajador/a.

Además de lo anteriormente expuesto, se ha reducido a la mitad la tasa municipal por licencia de apertura de los nuevos establecimientos.

Por otra parte, el municipio de Higuera se halla dentro del ámbito de actuación del programa Leader + de la A.D. Monte Ibérico Corredor de Almansa, lo que significa que los proyectos empresariales que se ubiquen en la localidad podrán obtener ayudas a la inversión en activos fijos.

El municipio de Higuera se halla en un lugar estratégico, con unas excelentes comunicaciones, a 8 Km de la A-31, a 25 minutos de Albacete y a 20 minutos de Almansa.



Existen en el municipio numerosas infraestructuras y servicios de hostelería, debido a los visitantes que diariamente acuden a la localidad por motivos laborales (construcción del AVE, mantenimiento de los parques eólicos, cooperativa vitivinícola, residencia de mayores, etc.), siendo un lugar ideal para el desarrollo de nuevos negocios, tanto por su ubicación como por el entorno.

Si está interesado en emprender y desea que su idea se convierta en un éxito, no dude en consultar en el Ayuntamiento, donde los servicios de Empleo y Desarrollo Local le aclararán cualquier duda ó consulta relativa a la puesta en marcha de su proyecto, de la financiación y de las posibles ayudas a percibir.

